



H4000

Compteur robuste et précis

Compteur Woltmann d'eau froide

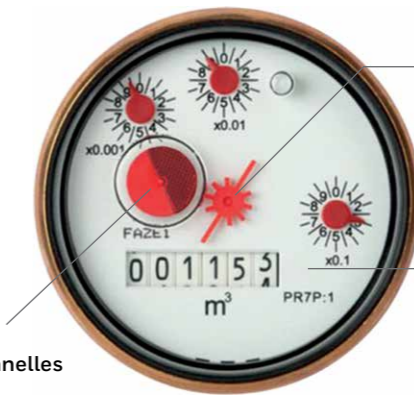
H4000 Woltmann cold water meter

Le compteur H4000 est un compteur de type Woltmann conçu pour mesurer d'importants débits d'eau froide potable pour la facturation dans des applications commerciales ou industrielles et le contrôle des systèmes de distribution.

Disponible en dix dimensions pour des débits allant de 0.15 m³/h à 2000 m³/h, le compteur H4000 fonctionne à des températures de l'eau allant jusqu'à 50°C, avec une pression de service maximale de 16 bars. La précision est maintenue aussi bien dans le sens de passage que pour les flux inversés, et le produit offre les avantages de la technologie inductive pour les communications par impulsion. Le compteur est approuvé par la dernière Directive Européenne 2004/22/CE. Il peut être installé sur des conduites horizontales, verticales et inclinées.

Comptage intelligent

Entièrement compatible avec une gamme de systèmes de capteurs et émetteurs intelligents, le compteur H4000 peut fournir des informations encore plus stratégiques afin d'aider à la gestion efficace de la distribution, de réduire les pertes d'eau provenant des fuites et améliorer le service client. Lorsqu'il est combiné à l'unité Waveflow, il fournit un ensemble de fonctionnalités intelligentes incluant des alarmes de fuite, l'enregistrement de données horodatées et la gamme de tarification permettent de disposer d'un système de comptage complet répondant aux objectifs d'efficacité des fournisseurs d'eau.



Témoin en étoile pour repérer facilement les passages d'eau

Affichage facile à lire

Cible inductive pour les communications à impulsions bidirectionnelles

Fonctionnalités clés

- Totalisateur inductif pour améliorer la performance et la sécurité des sorties
- Performance accrue pour les faibles et hauts débits
- Adapté au comptage des flux en sens normal ou inversé
- Coiffe robuste et totalisateur verre-métal pour une lisibilité durable et claire
- Résistance à l'usure supérieure pour une précision optimale dans le temps

Construction robuste

Le compteur H4000 est fabriqué à partir de matériaux de très haute qualité pour une résistance maximale à l'usure et à la corrosion. Le corps et le couvercle du compteur sont recouverts de poudre d'époxy pour assurer leur protection dans tous les environnements. Les contre-butées et broches courtes sont fabriquées en carbure de tungstène et des roulements de rotor montés sur rubis sont utilisés pour garantir une résistance maximale à l'usure. Tous les matériaux en contact avec l'eau sont certifiés selon la WRAS et l'ACS.

Installation flexible

L'installation peut se faire sur des conduites horizontales, verticales et inclinées. Le compteur H4000 offre également de bonnes performances dans les situations non conventionnelles.

Corps et couvercle recouverts de poudre d'époxy

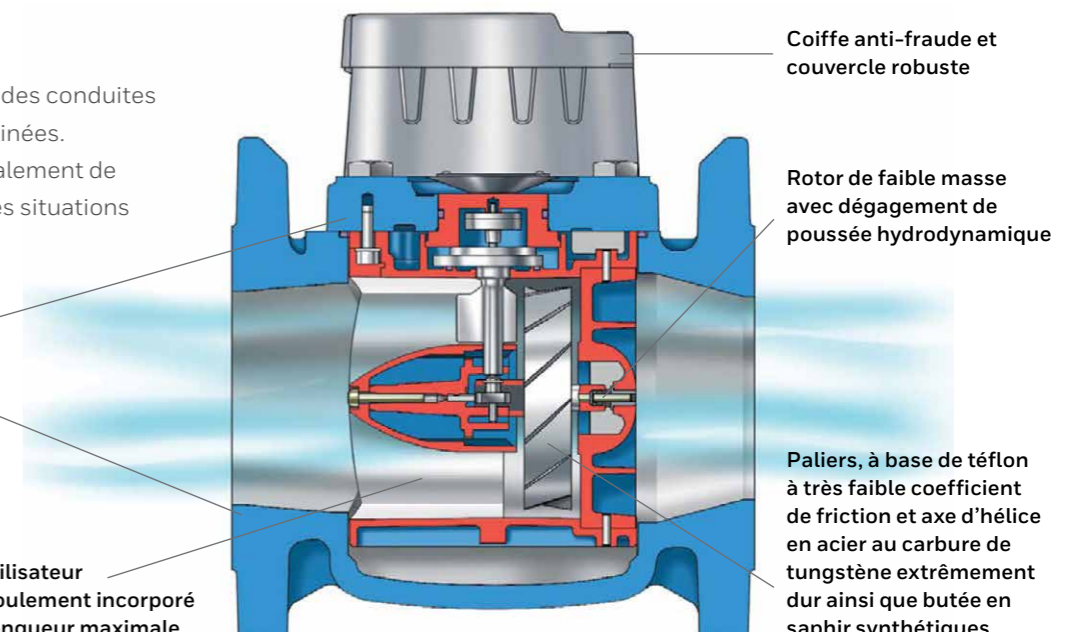
Stabilisateur d'écoulement incorporé de longueur maximale

Comptage des flux inversés

Disponible dans des dimensions allant jusque 150 mm, le comptage de flux inversés aide à la gestion des réseaux et garantit la précision dans les applications de facturation.

Fiabilité de la connectivité

Le compteur H4000 utilise un totalisateur inductif pour assurer une performance accrue des communications et une sécurité contre la fraude. Le compteur H4000 est compatible avec l'émetteur d'impulsion inductif PR7 et offre des capacités d'impulsions bidirectionnelles aussi bien à basse et haute vitesse. Le PR7 est entièrement compatible avec d'autres dispositifs et accessoires courants incluant les enregistreurs de données et les systèmes radio AMR. Utilisé conjointement à la prise de pression intégrée (optionnelle) au compteur, le H4000 permet un enregistrement simultané efficace du débit et de la pression pour une gestion efficace des ressources en eau.



Coiffe anti-fraude et couvercle robuste

Rotor de faible masse avec dégagement de poussée hydrodynamique

Paliers, à base de téflon à très faible coefficient de friction et axe d'hélice en acier au carbure de tungstène extrêmement dur ainsi que butée en saphir synthétiques

Pour plus d'information

www.elstermetering.com

Elster Water Metering Ltd

Les Espaces Multiservices 9

56, boulevard de Courcerin

77185 CROISSY

BEAUBOURG

T: +33 (0)1 61 44 00 90

F: +33 (0)1 60 37 51 91

ventes.eau@elster.com

Tous droits réservés. La politique de notre société favorise l'amélioration continue des produits, nous nous réservons le droit de modifier les spécifications présentes sans préavis. Ces produits ont été fabriqués selon la technologie actuelle et conformément aux normes référencées applicables.

Lit Ref: 8516D42106

© 2016 Honeywell International Inc.

Honeywell