



---

V200 et V210

---

Les compteurs qui vous donnent plus

**Gamme V200 et V210**  
**compteurs volumétriques**  
**domestiques eau froide**

# Compteurs Volumétriques V200 et V210 eau froide

Dans le domaine du comptage pour les gestionnaires de l'eau, les compagnies commerciales et les applications domestiques, Honeywell est le premier fabricant mondial de compteurs intégrés, offrant des solutions pour la mesure des revenus, l'allocation des coûts, la surveillance des réseaux, la distribution et les applications industrielles. Les compteurs volumétriques V200 et V210 sont conçus pour optimiser la collecte des recettes et tous deux sont disponibles dans une large gamme de diamètres, longueurs et débits.

## Points forts

- Liaison simple avec la technologie radio
- Approuvés selon la Directive Européenne 2004/22/EC
- Détection des débits extrêmement faibles
- Assemblage selon des méthodes calibrées et de précision
- Optimise la collecte des recettes grâce à une conception innovante
- La conception Volumétrique permet des performances optimales dans les positions horizontale, verticale ou les tuyaux inclinés
- Piston rainuré pour une excellente durabilité et réduire les risques de blocage
- Totalisateur verre-métal hermétiquement fermé permettant une totale étanchéité conformément à la norme IP68





### Totalisateur et coiffe

Le totalisateur à lecture facile est hermétiquement scellé dans un corps en cuivre et présente un index éprouvé sur plus de 10 ans. Les totalisateurs anti-fraude sont scellés afin d'empêcher la formation de condensation et d'assurer une parfaite étanchéité en conformité avec la norme IP68.

### Communication innovante

Pour répondre à la montée des demandes sur les compteurs communicants, les V200/V210 offrent une gamme complète de solutions de communication aux gestionnaires de l'eau. Incorporant une cible inductive pouvant être lue par un émetteur d'impulsion inviolable et bidirectionnel, les V200/V210 sont facilement intégrables dans un système de lecture des données à distance par simple ajout d'un module.

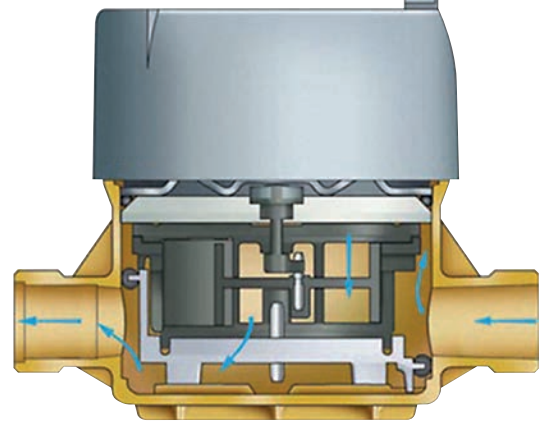
L'impulsion inductive bidirectionnelle surveille le flux d'eau et est auto-alimentée pour des années d'utilisation fiable.

Pré-équipé avec une cible inductive pour l'émission d'impulsion permettant l'intégration dans un système de lecture à distance

Piston rainuré conçu pour assurer une longue durée de vie et réduire les risques de blocage

La conception du filtre intégré améliore le débit et réduit la perte de charge

Compteur V200 connections en ligne



### Exactitude exceptionnelle et performance à long terme

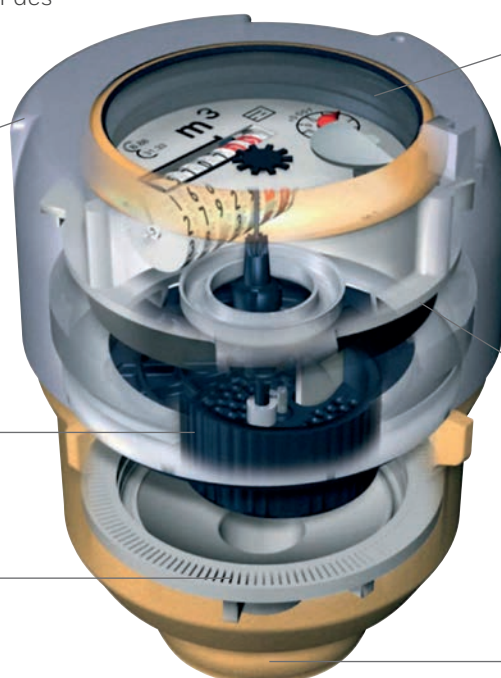
Les compteurs V200 et V210 sont conçus pour offrir une longue durée de vie exempte de troubles, avec d'excellents atouts telles que le piston au design éprouvé.

L'action de ce piston crée des tourbillons d'écoulement dans les rainures qui maintiennent les matières solides en suspension jusqu'à ce qu'elles soient éliminées, ce qui réduit la possibilité d'arrêts du compteur.

Les compteurs V200/V210 offrent de faibles pertes de charge réduisant les coûts opérationnels dues aux fuites du réseau.

Sa conception volumétrique permet des performances optimales dans les canalisations horizontales, verticales ou inclinées.

V210 connection coaxiale



Totalisateur verre-métal scellé hermétiquement permettant une étanchéité conforme à la norme IP68

Coiffe anti-fraude

Plaque avec joint d'étanchéité en "O" évitant tout passage de flux non mesuré

Corps robuste, compact et facile à manipuler

**Pour plus d'information**

[www.elstermetering.com](http://www.elstermetering.com)

**Elster Water Metering SAS**

Les Espaces Multiservices 9  
56, boulevard de Courcerin  
77185 CROISSY BEAUBOURG  
T: +33 (0)1 61 44 00 90  
F: +33 (0)1 60 37 51 91  
[ventes.eau@elster.com](mailto:ventes.eau@elster.com)

Tous droits réservés.

La politique de notre société favorise l'amélioration continue des produits, nous nous réservons le droit de modifier les spécifications présentes sans préavis. Ces produits ont été fabriqués selon la technologie actuelle et conformément aux normes référencées applicables.

Lit Ref: 8516D22104  
© 2016 Honeywell International Inc.

**Honeywell**